



Blue Whale

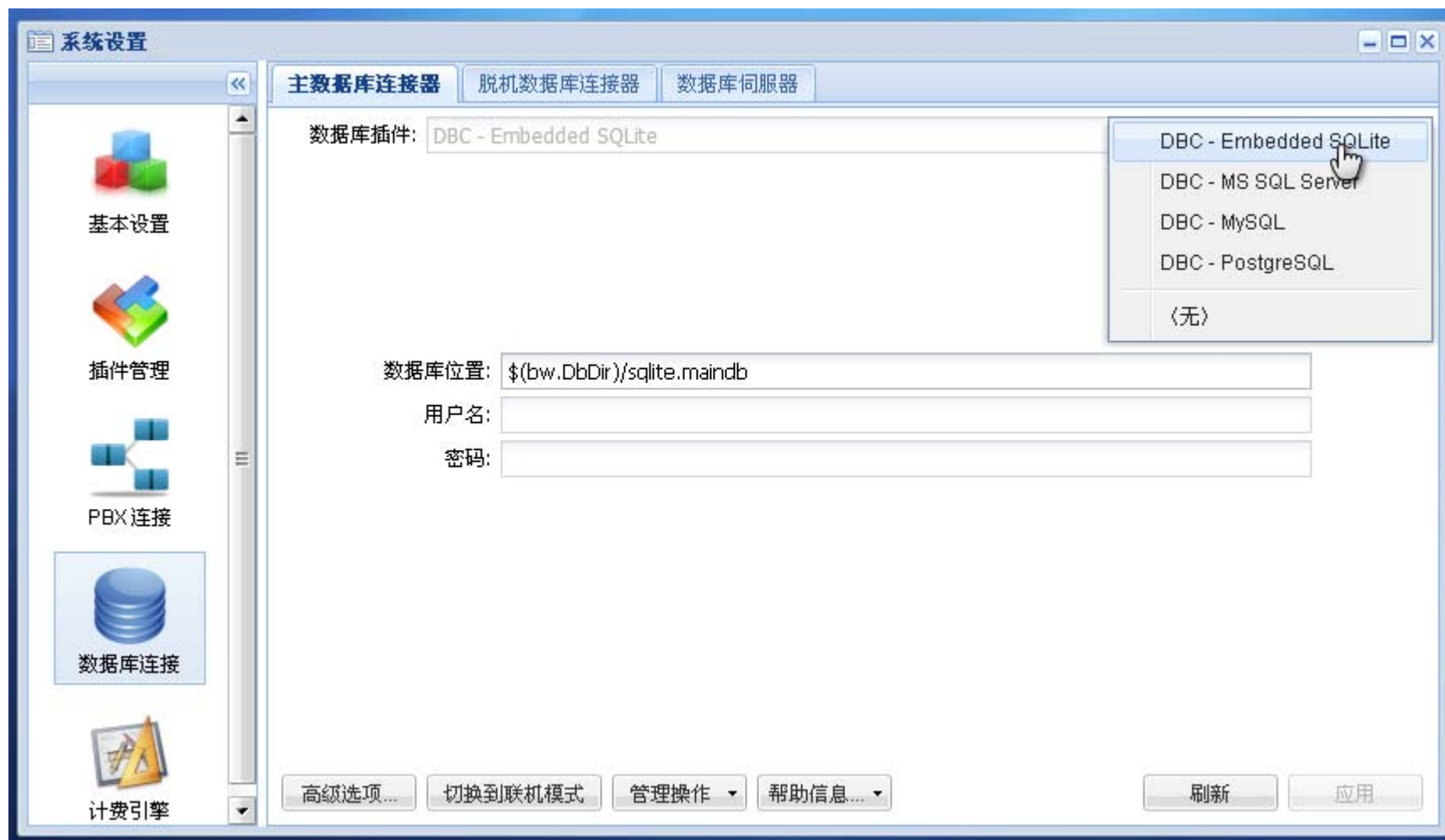
蓝鲸 IPT 成本管理系统

外部数据库连接说明



重玄科技
PHILO-TECH

- ❖ 蓝鲸 CMS 内置嵌入式 **SQLite** 数据库引擎，无需依赖任何第三方数据库产品。可实现零部署和免维护。非常适合于 **Demo** 演示、快速试用、以及轻载（月均话单量小于30万条）环境下的日常使用。
- ❖ 除内嵌的 **SQLite** 引擎外，蓝鲸 CMS 可通过灵活的数据库连接器（**DBC**）插件灵活地支持各种外部数据库产品。如 **SQL Server**、**MySQL**、**DB2**、**Oracle**、**PostgreSQL** 等。也可与 **MongoDB**、**VoltDB**、**Hadoop Hive** 等新兴 **NoSQL / NewSQL** 数据库产品进行对接。



DBC – MS SQL Server

- ❖ 使用高效的 SQL Server Native Client 与 SQL Server 对接，支持 unixODBC Driver。
- ❖ 可指定数据库服务地址以及鉴权帐户，支持 Windows 域集成鉴权（SSPI），支持命名管道及 TCP/IP 等连接方式。
- ❖ 支持数据库实例（SQL Server Instance）。
- ❖ 可指定数据库名称、数据库文件存储位置、日志文件存放位置等参数。
- ❖ 支持加密连接和 Failover（HAC）等高级连接选项。
- ❖ 支持 SQL Server 2000、2005、2008 / 2008r2、2012 及以上版本。

- ❖ 使用 Connector/ODBC 原生库与 MySQL 对接，支持 unixODBC Driver。
- ❖ 可指定数据库服务位置以及鉴权帐户，以 TCP/IP 方式连接。
- ❖ 可自定义数据库名称。
- ❖ 支持加密连接（SSL）。
- ❖ 支持 MySQL 5.0、5.1、5.5、5.6 及以上版本。

DBC - PostgreSQL

- ❖ 使用原生 ODBC 库（psqlodbc）与 PostgreSQL 对接，支持 unixODBC Driver。
- ❖ 可指定数据库服务位置以及鉴权帐户，以 TCP/IP 方式连接。
- ❖ 可自定义数据库名称。
- ❖ 支持加密连接（SSL）。
- ❖ 支持 MySQL 5.0、5.1、5.5、5.6 及以上版本。

- ❖ 可使用原生 CLI 库、ODBC 库以及 EasySoft ODBC Driver 等客户端连接组件与 DB2 对接，支持 unixODBC Driver。
- ❖ 可指定数据库服务位置以及鉴权帐户，以 TCP/IP 方式连接。
- ❖ 可自定义数据库名称。
- ❖ 支持 DB2 8.x、9.x、10.x 及以上版本。

- ❖ 可使用原生 OCI/ODBC 库、Microsoft ODBC for Oracle 驱动、以及 EasySoft ODBC Driver 等客户端连接组件进行对接，支持 unixODBC Driver。
- ❖ 可指定数据库服务位置以及鉴权帐户，支持 Windows 域集成鉴权（SSPI），以 TCP/IP 方式连接。
- ❖ 可自定义数据库名称。
- ❖ 支持负载均衡的高级选项。
- ❖ 支持 Oracle DB 9.x、10.x、11.x 及以上版本。

- ❖ 由于使用了独有的DBC（DataBase Connector）插件机制，因此可十分快速方便地增加对其它其它数据库产品的支持。
- ❖ 可为用户按需开发与特定数据库产品对接的 DBC 插件，如：MongoDB、VoltDB、GreenPlum、Tera Data、Hadoop Hive、HPCC Roxie 等 NoSQL / NewSQL 数据库产品。

Thank You!

